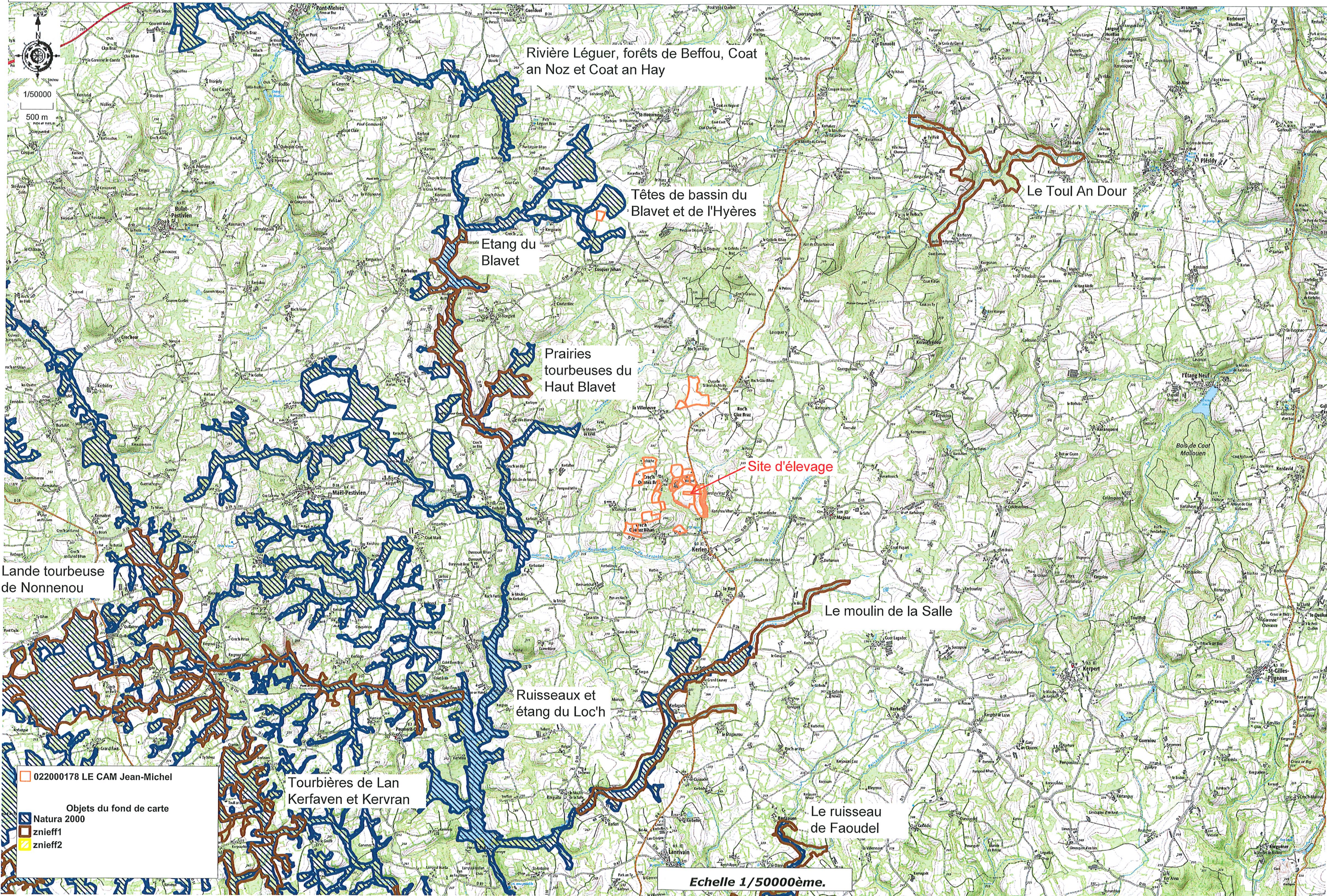


Carte de situation des zonages naturels environnants.



Rivière Léguer, forêts de Beffou, Coat an Noz et Coat an Hay

Têtes de bassin du Blavet et de l'Hyères

Le Toul An Dour

Etang du Blavet

Prairies tourbeuses du Haut Blavet

Site d'élevage

Lande tourbeuse de Nonnenou

Le moulin de la Salle

Ruisseaux et étang du Loc'h

Tourbières de Lan Kerfaven et Kervran

Le ruisseau de Faodel

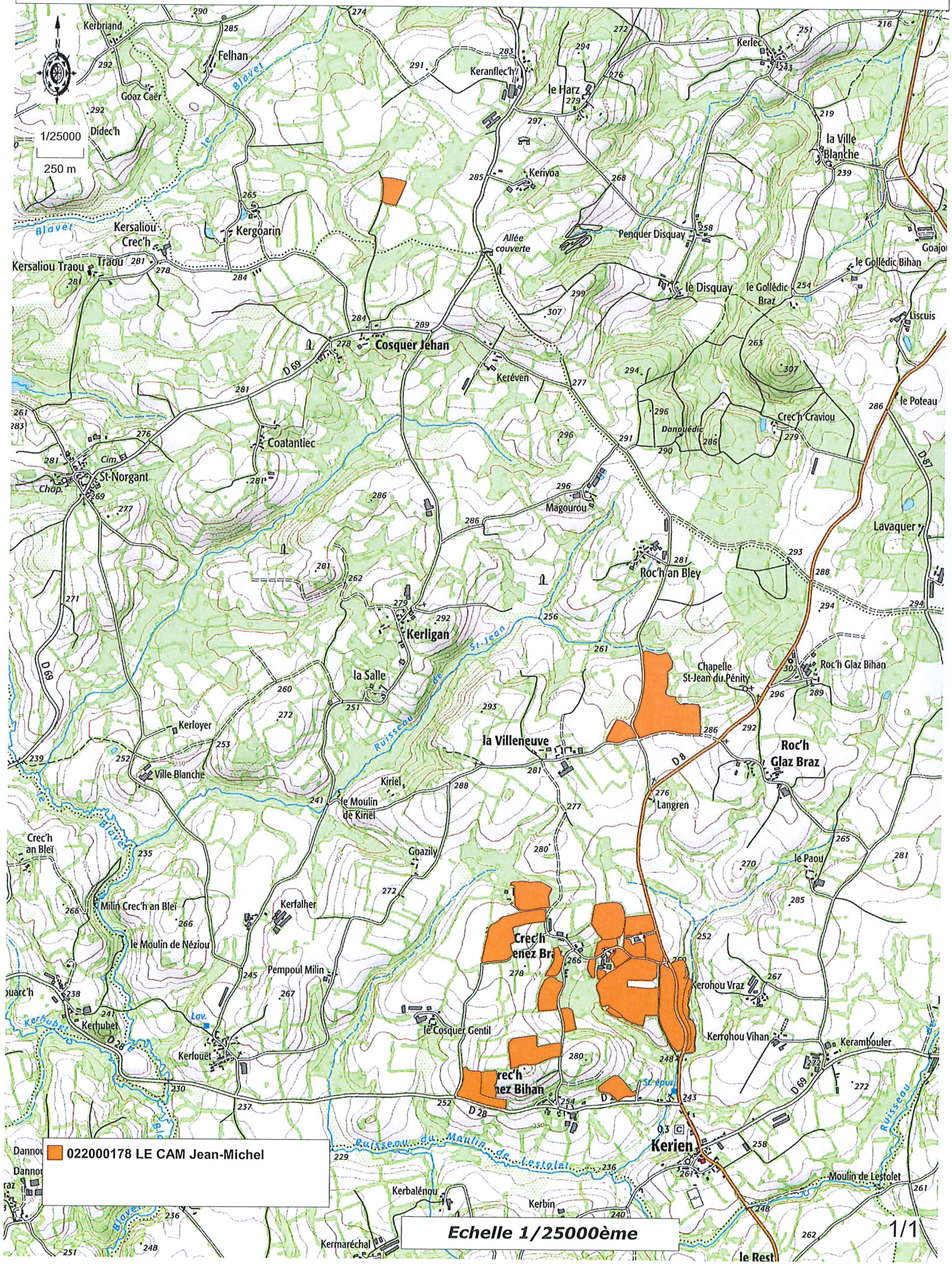
022000178 LE CAM Jean-Michel

Objets du fond de carte

- Natura 2000
- znief1
- znief2

Echelle 1/50000ème.

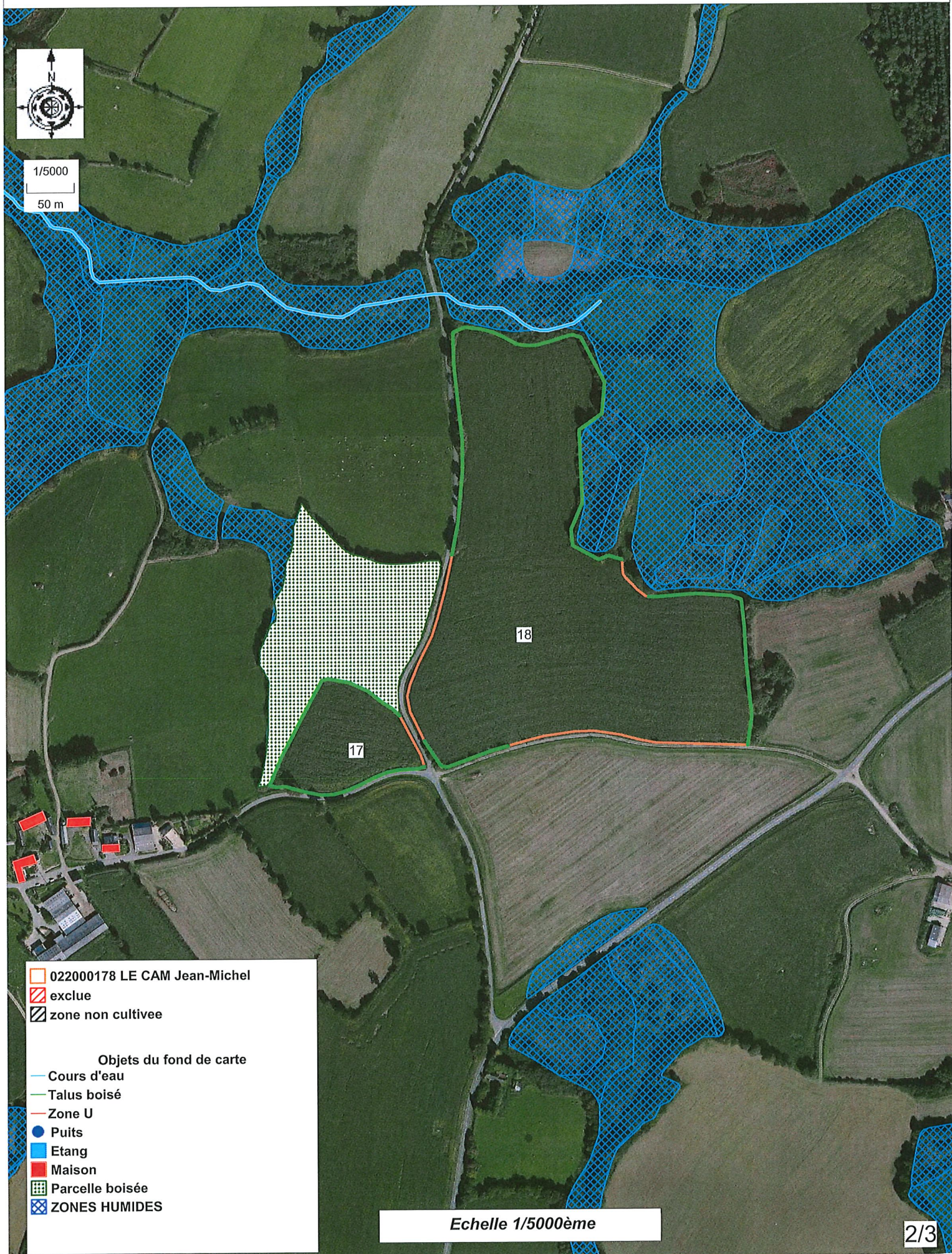
Carte de situation du parcellaire de M. LE CAM Jean-Michel, sur les communes de BOURBRIAC et KERIEN.



022000178 LE CAM Jean-Michel

Echelle 1/25000ème

Parcellaire d'épandage de Mr LE CAM Jean-Michel, sur les communes de BOURBRIAC et KERIEN.



1/5000

50 m

022000178 LE CAM Jean-Michel

exclue

zone non cultivée

Objets du fond de carte

Cours d'eau

Talus boisé

Zone U

Puits

Étang

Maison

Parcelle boisée

ZONES HUMIDES




Echelle 1/5000ème

Parcellaire d'épandage de Mr LE CAM Jean-Michel, sur les communes de BOURBRIAC et KERIEN.



1/5000
50 m



-  022000178 LE CAM Jean-Michel
-  exclue
-  zone non cultivée

Objets du fond de carte

-  Cours d'eau
-  Talus boisé
-  Zone U
-  Puits
-  Etang
-  Maison
-  Parcelle boisée
-  ZONES HUMIDES

Echelle 1/5000ème

LISTE DES PARCELLES APTES A L'EPANDAGE

Identification

Exploitant : LE CAM JEAN MICHEL
 Lieu - dit : Crec'h Quenez Braz
 Commune : 22480 KERIEN

Commune	Ilôt	Type de culture	Surface totale en hectare	Surfaces cultivées en hectare	Surfaces épandables en hectare (SPE)	Surfaces recevant des déjections en hectare (SDN)	Motif de l'exclusion
BOURBRIAC	1	MAIS ENSILAGE	1,44 ha	1,44 ha	1,44 ha	1,44 ha	néant
KERIEN	2a	PRAIRIE NON PATUREE	1,68 ha	1,68 ha	1,68 ha	1,68 ha	néant
KERIEN	2b	PRAIRIE NON PATUREE	1,04 ha	1,04 ha	0,00 ha	0,00 ha	pente, zones humides
KERIEN	2c	AUTRE UTILISATION	0,16 ha	0,00	0,00 ha	0,00 ha	zone non cultivée
KERIEN	2d	AUTRE UTILISATION	0,07 ha	0,00	0,00 ha	0,00 ha	zone non cultivée
KERIEN	3	BLE	3,78 ha	3,78 ha	3,78 ha	3,78 ha	néant
KERIEN	4a	BLE	8,04 ha	8,04 ha	8,04 ha	8,04 ha	néant
KERIEN	4b	PRAIRIE NON PATUREE	0,21 ha	0,21 ha	0,00 ha	0,00 ha	Non épandable
KERIEN	5a	PRAIRIE NON PATUREE	0,61 ha	0,61 ha	0,61 ha	0,61 ha	néant
KERIEN	6	PRAIRIE NON PATUREE	0,18 ha	0,18 ha	0,18 ha	0,18 ha	néant
KERIEN	7	PRAIRIE NON PATUREE	0,34 ha	0,34 ha	0,34 ha	0,34 ha	néant
KERIEN	8a	MAIS ENSILAGE	2,94 ha	2,94 ha	2,94 ha	2,94 ha	néant
KERIEN	8b	PRAIRIE NON PATUREE	0,57 ha	0,57 ha	0,57 ha	0,57 ha	néant
KERIEN	9	BLE	0,80 ha	0,80 ha	0,51 ha	0,51 ha	tiers
KERIEN	10	BLE	1,82 ha	1,82 ha	1,81 ha	1,81 ha	tiers
KERIEN	11	BLE	0,74 ha	0,74 ha	0,74 ha	0,74 ha	néant
KERIEN	12	TRITICALE	3,29 ha	3,29 ha	3,29 ha	3,29 ha	néant
KERIEN	13	MAIS ENSILAGE	1,49 ha	1,49 ha	1,41 ha	1,41 ha	tiers
KERIEN	14a	ORGE	2,52 ha	2,52 ha	2,52 ha	2,52 ha	néant
KERIEN	14b	BANDE ENHERBEE	1,03 ha	1,03 ha	0,00 ha	0,00 ha	forte pente
KERIEN	15	BLE	4,35 ha	4,35 ha	4,35 ha	4,35 ha	néant
KERIEN	16	BLE	2,80 ha	2,80 ha	2,59 ha	2,59 ha	tiers
KERIEN	17	BLE	1,37 ha	1,37 ha	1,37 ha	1,37 ha	néant
KERIEN	18	MAIS ENSILAGE	9,35 ha	9,35 ha	9,35 ha	9,35 ha	néant
KERIEN	19a	MAIS ENSILAGE	1,49 ha	1,49 ha	1,00 ha	1,00 ha	tiers
KERIEN	19b	MAIS ENSILAGE	1,13 ha	1,13 ha	1,01 ha	1,01 ha	tiers
KERIEN	19c	MAIS ENSILAGE	0,87 ha	0,87 ha	0,81 ha	0,81 ha	tiers
			54,11 ha	53,88 ha	50,34 ha	50,34 ha	

BLE	23,70 ha	23,70 ha	23,19 ha	23,19 ha
MAIS ENSILAGE	18,71 ha	18,71 ha	17,96 ha	17,96 ha
PRAIRIE NON PATUREE	4,63 ha	4,63 ha	3,38 ha	3,38 ha
TRITICALE	3,29 ha	3,29 ha	3,29 ha	3,29 ha
ORGE	2,52 ha	2,52 ha	2,52 ha	2,52 ha
BANDE ENHERBEE	1,03 ha	1,03 ha	0,00 ha	0,00 ha
AUTRE UTILISATION	0,23 ha	0,00 ha	0,00 ha	0,00 ha
TOTAL	54,11 ha	53,88 ha	50,34 ha	50,34 ha

LISTE PARCELLAIRE D'APTITUDE A L'EPANDAGE

Identification

Exploitant : LE CAM JEAN MICHEL
 Lieu - dit : Crec'h Quenez Braz
 Commune : 22480 KERIEN

Critère / Classe	0	1	2
Excès d'eau	Prolongée	Temporaire	Absence
Capacité de rétention	Faible	Moyenne	Elevée
Pente	Elevée	Moyenne	Faible
Aptitude à l'épandage	Nul à très faible	Temporaire à moyenne	Bonne

Commune	Ilôt	Type de culture	Surfaces cultivées en hectare	CRITERES NOTES			Aptitude à l'épandage	Surface non épandable	Surfaces épandables en Hectares
				Excès d'eau	Capacité de rétention	Pente			
BOURBRIAC	1	MAIS ENSILAGE	1,44	2	2	2	2	0,00 ha	1,44 ha
KERIEN	2a	PRAIRIE NON PATUREE	1,68	1	1	1	1	0,00 ha	1,68 ha
KERIEN	2b	PRAIRIE NON PATUREE	1,04	1	1	1	1	1,04 ha	0,00 ha
KERIEN	3	BLE	3,78	2	2	1	1	0,00 ha	3,78 ha
KERIEN	4a	BLE	8,04	2	2	2	2	0,00 ha	8,04 ha
KERIEN	4b	PRAIRIE NON PATUREE	0,21	1	1	1	1	0,21 ha	0,00 ha
KERIEN	5a	PRAIRIE NON PATUREE	0,61	2	2	2	2	0,00 ha	0,61 ha
KERIEN	6	PRAIRIE NON PATUREE	0,18	2	2	2	2	0,00 ha	0,18 ha
KERIEN	7	PRAIRIE NON PATUREE	0,34	2	2	2	2	0,00 ha	0,34 ha
KERIEN	8a	MAIS ENSILAGE	2,94	2	2	2	2	0,00 ha	2,94 ha
KERIEN	8b	PRAIRIE NON PATUREE	0,57	2	2	2	2	0,00 ha	0,57 ha
KERIEN	9	BLE	0,8	2	2	2	2	0,29 ha	0,51 ha
KERIEN	10	BLE	1,82	2	2	1	1	0,01 ha	1,81 ha
KERIEN	11	BLE	0,74	2	2	2	2	0,00 ha	0,74 ha
KERIEN	12	TRITICALE	3,29	0	2	2	0	0,00 ha	3,29 ha
KERIEN	13	MAIS ENSILAGE	1,49	2	2	2	2	0,08 ha	1,41 ha
KERIEN	14a	ORGE	2,52	2	2	1	1	0,00 ha	2,52 ha
KERIEN	14b	BANDE ENHERBEE	1,03	1	1	0	0	1,03 ha	0,00 ha
KERIEN	15	BLE	4,35	2	2	2	2	0,00 ha	4,35 ha
KERIEN	16	BLE	2,8	2	2	2	2	0,21 ha	2,59 ha
KERIEN	17	BLE	1,37	2	2	2	2	0,00 ha	1,37 ha
KERIEN	18	MAIS ENSILAGE	9,35	2	2	2	2	0,00 ha	9,35 ha
KERIEN	19a	MAIS ENSILAGE	1,49	2	2	2	2	0,49 ha	1,00 ha
KERIEN	19b	MAIS ENSILAGE	1,13	2	2	2	2	0,12 ha	1,01 ha
KERIEN	19c	MAIS ENSILAGE	0,87	2	2	2	2	0,06 ha	0,81 ha

Répartition des surfaces par aptitude:

	Aptitude 0	Aptitude 1	Aptitude 2
	4,32 ha	11,05 ha	38,51 ha
SAU Totale	53,88 ha		

